



THU THẬP DỮ LIỆU TRÊN THIẾT BỊ DI ĐỘNG ANDROID

iSurvey là ứng dụng thu thập dữ liệu trên thiết bị di động sử dụng hệ điều hành Android. **iSurvey** khai thác triệt để các tính năng vượt trội của Smart Phone như chụp hình, quay phim, ghi âm, định vị GPS, quét Barcode, đồng bộ dữ liệu,...

Mục lục

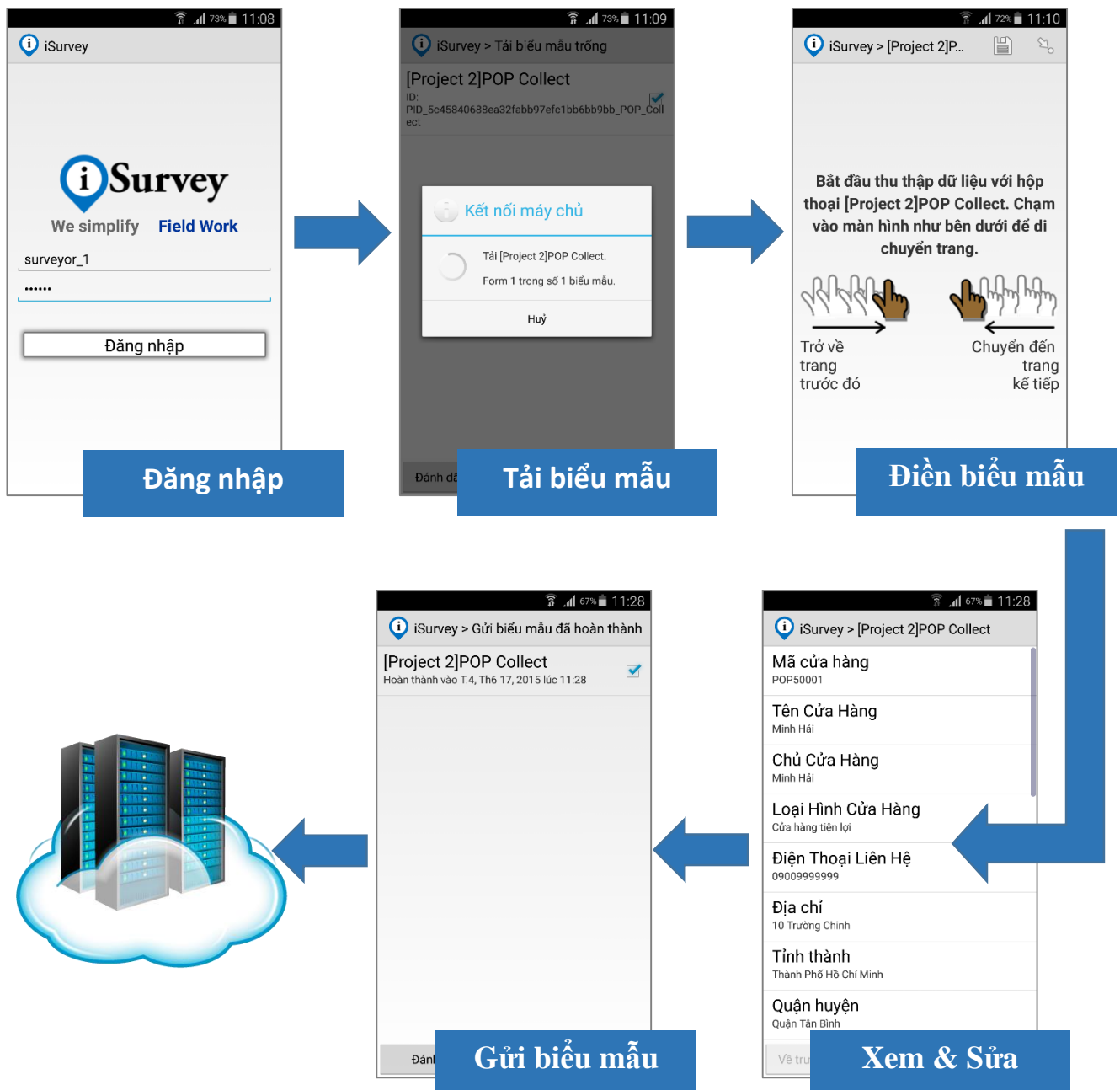
1. CẤU HÌNH THIẾT BỊ	3
2. QUY TRÌNH SỬ DỤNG	3
3. GIAO DIỆN CHÍNH	4
4. THAY ĐỔI THIẾT LẬP	4
5. TẢI BIỂU MẪU	5
6. ĐIỀN BIỂU MẪU	5
6.1 Điền biểu mẫu trống	5
6.2 Điền biểu mẫu theo danh sách phân công	6
7. XEM VÀ CHỈNH SỬA BIỂU MẪU	6
8. GỬI BIỂU MẪU VỀ SERVER	7
9. XÓA BIỂU MẪU	7

1. CẤU HÌNH THIẾT BỊ

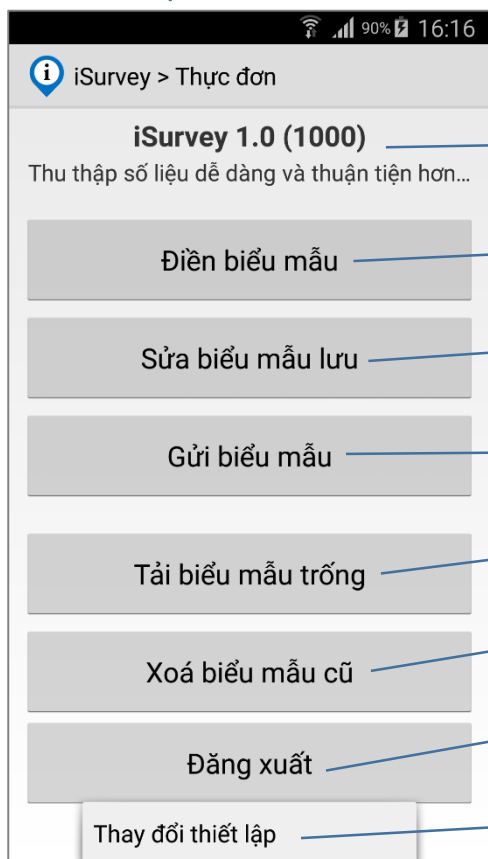
- Hệ điều hành Android phiên bản tối thiểu 2.0
- Hỗ trợ chức năng định vị GPS
- Để sử dụng chức năng quét mã vạch, tải thêm ứng dụng **Barcode Scanner** trên kho ứng dụng Google Play(<https://play.google.com/store/apps/details?id=com.google.zxing.client.android>)

2. QUY TRÌNH SỬ DỤNG

Quy trình sử dụng phần mềm iSurvey trên thiết bị di động:

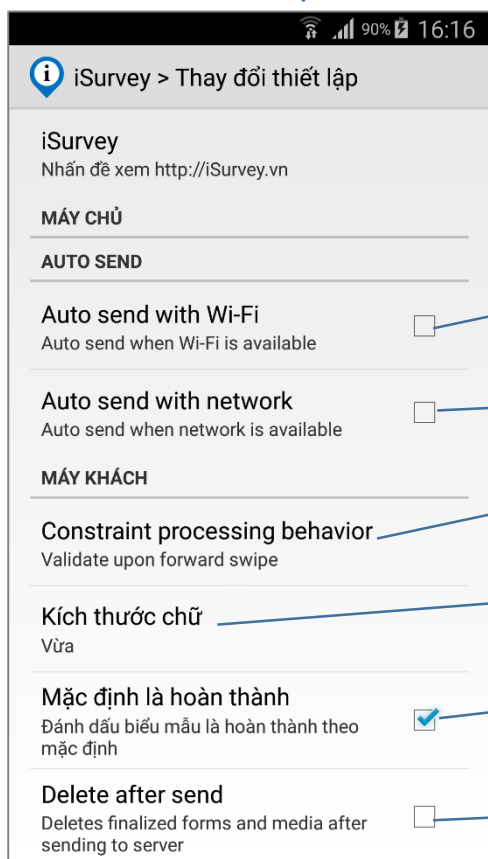


3. GIAO DIỆN CHÍNH



- Tên và Phiên bản ứng dụng
- Điền biểu mẫu mới hoặc theo danh sách phân công
- Xem lại và Sửa biểu mẫu vừa điền trước đó
- Gửi biểu mẫu đã điền về Server
- Tải biểu mẫu mới và danh sách phân công
- Xoá biểu mẫu trống hoặc đã điền trước đó
- Đăng xuất khỏi chương trình
- Thay đổi thiết lập của ứng dụng

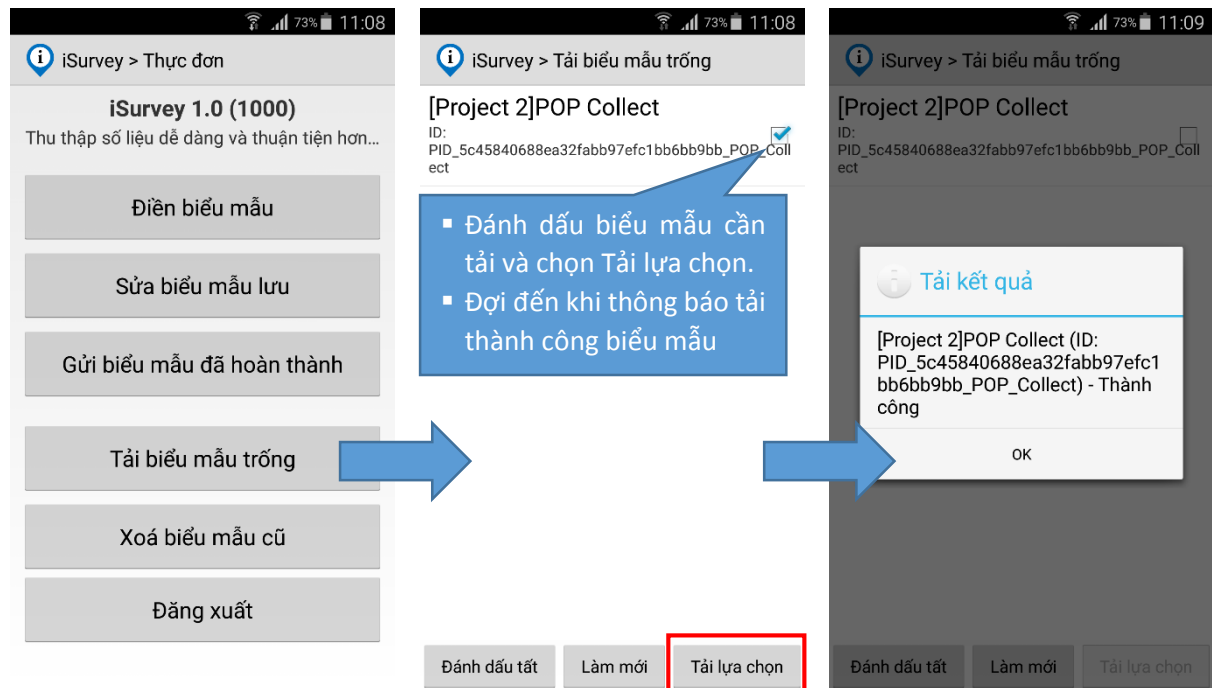
4. THAY ĐỔI THIẾT LẬP



- Tự động gửi biểu mẫu hoàn thành lúc có Wifi
- Tự động gửi biểu mẫu hoàn thành lúc có 3G/Wifi
- Sử dụng nút Next/Previous thay vì kéo sang trang
- Chọn kích thước chữ lúc hiển thị trên thiết bị
- Sau khi điền xong biểu mẫu thì mặc nhiên là biểu mẫu đã hoàn thành
- Nếu chọn sẽ xoá biểu mẫu đã điền trên thiết bị đi động sau khi gửi về Server

5. TẢI BIỂU MẪU

Sau khi đăng nhập vào phần mềm, nhân viên hiện trường sẽ tải biểu mẫu/bảng câu hỏi cần thực hiện và danh sách cửa hàng được phân công nếu có từ Server. Mỗi nhân viên hiện trường được phân công vào dự án nào sẽ chỉ tải biểu mẫu của dự án mà người đó tham gia.

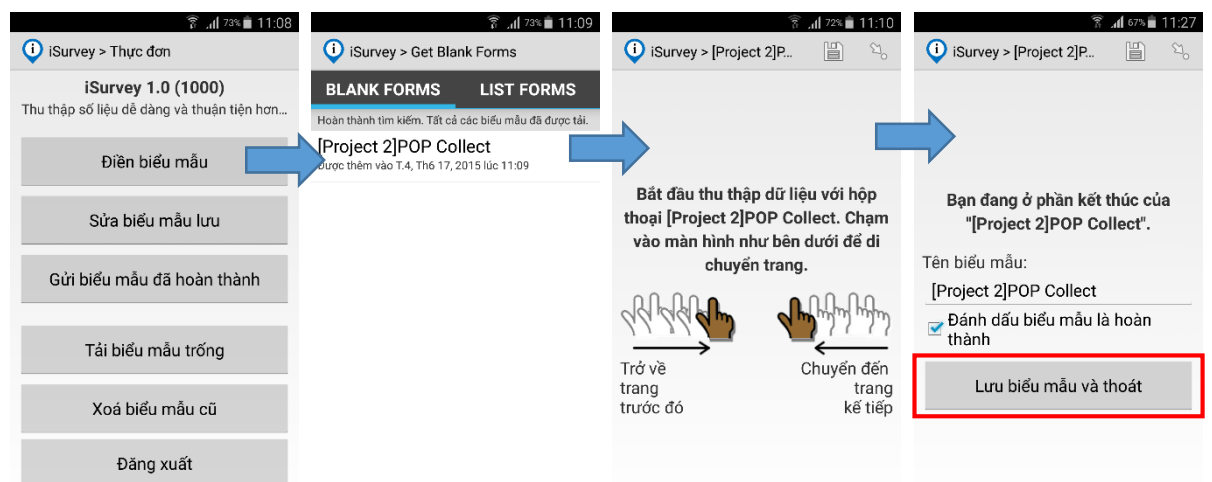


6. ĐIỀN BIỂU MẪU

6.1 Điền biểu mẫu trống

Sau khi đã tải biểu mẫu cần thực hiện từ Server. Tiếp theo phỏng vấn viên sẽ tiến hành thu thập thông tin trực tiếp tại hiện trường. Các câu hỏi được thiết kế sẵn theo từng trang màn hình di động và nhân viên chỉ cần lần lượt lướt qua từng trang để ghi nhận kết quả.

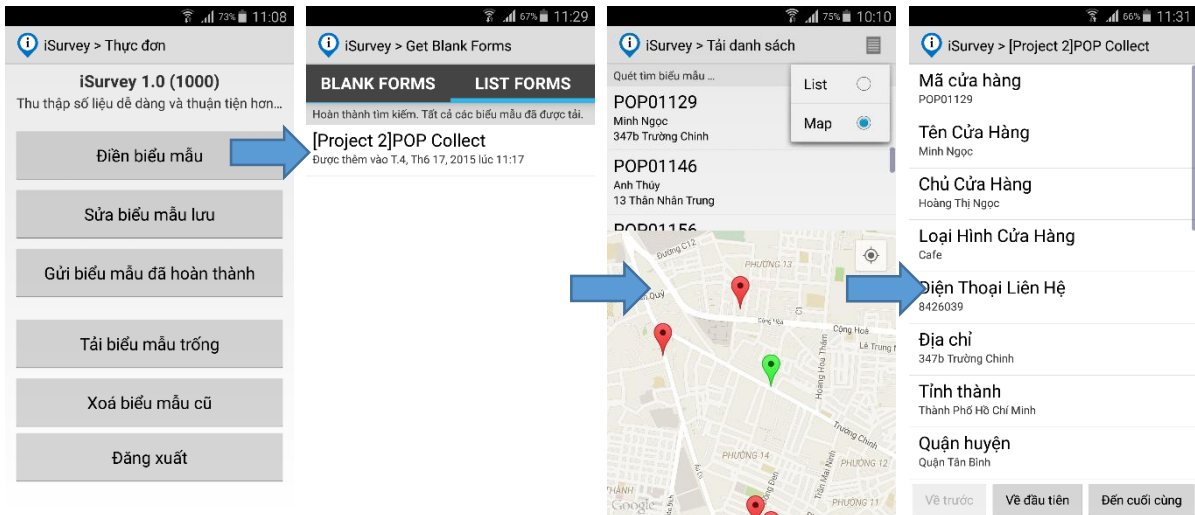
Chọn **Điền biểu mẫu** ➔ Chọn tab **BLANK FORMS** ➔ Chọn *tên biểu mẫu* cần điền ➔ Tiến hành điền biểu mẫu theo từng trang màn hình cho đến hết bảng câu hỏi ➔ Nhấn **Lưu biểu mẫu và thoát** để lưu kết quả trả lời ngay trên thiết bị di động.



6.2 Điền biểu mẫu theo danh sách phân công

Trong trường hợp nhân viên hiện trường thu thập dữ liệu theo danh sách các cửa hàng được phân công trước từ Server. Chúng ta tiến hành các bước như sau

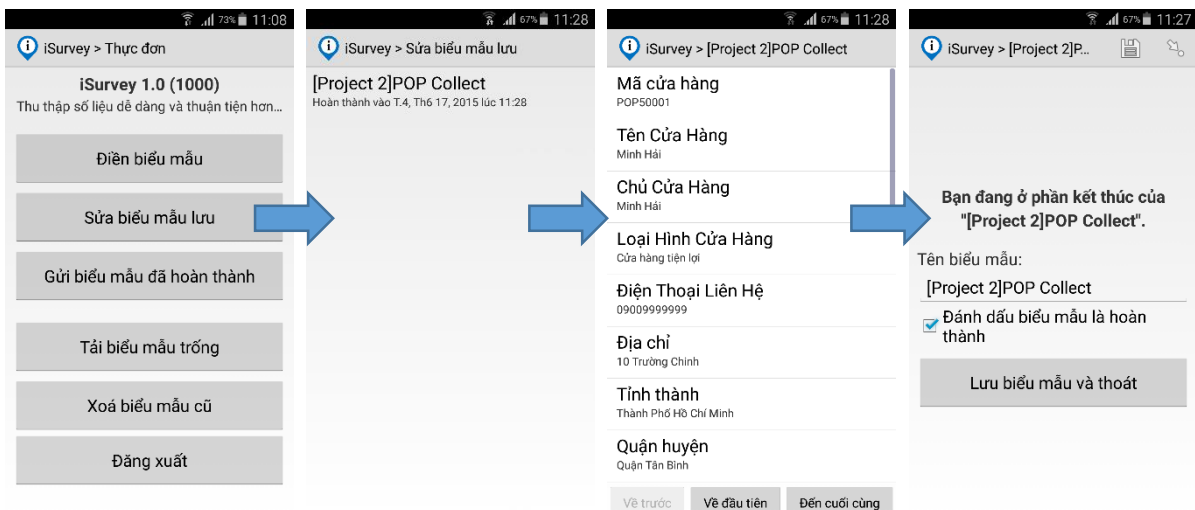
Chọn **Điền biểu mẫu** → Chọn tab **LIST FORMS** → Chọn **tên biểu mẫu** cần điền → Hiển thị cửa hàng theo danh sách và Bản đồ để bạn chọn cửa hàng gần nhất → Chọn cửa hàng từ danh sách và Tiến hành điền các thông tin còn thiếu của biểu mẫu cho đến kết thúc bảng câu hỏi → Nhấn **Lưu biểu mẫu và thoát** để lưu kết quả trả lời ngay trên thiết bị di động.



7. XEM VÀ CHỈNH SỬA BIỂU MẪU

Biểu mẫu sau khi hoàn thành được lưu trên thiết bị di động và bạn có thể dễ dàng xem và chỉnh sửa lại kết quả trả lời nếu muốn. Tuy nhiên nếu bạn đã chọn chức năng tự động gửi biểu mẫu lúc có 3G/Wifi và Xóa biểu mẫu sau khi gửi về server trong mục **THAY ĐỔI THIẾT LẬP** thì có thể bạn sẽ không thể thực hiện việc xem và chỉnh sửa này được.

Chọn **Sửa biểu mẫu lưu** → Chọn **tên biểu mẫu** cần xem & sửa → Lướt xem kết quả trả lời từng câu hỏi và Tiến hành chỉnh sửa nếu muốn → Tiến hành cho đến khi kết thúc bảng câu hỏi → Nhấn **Lưu biểu mẫu và thoát** để lưu kết quả trả lời ngay trên thiết bị di động.

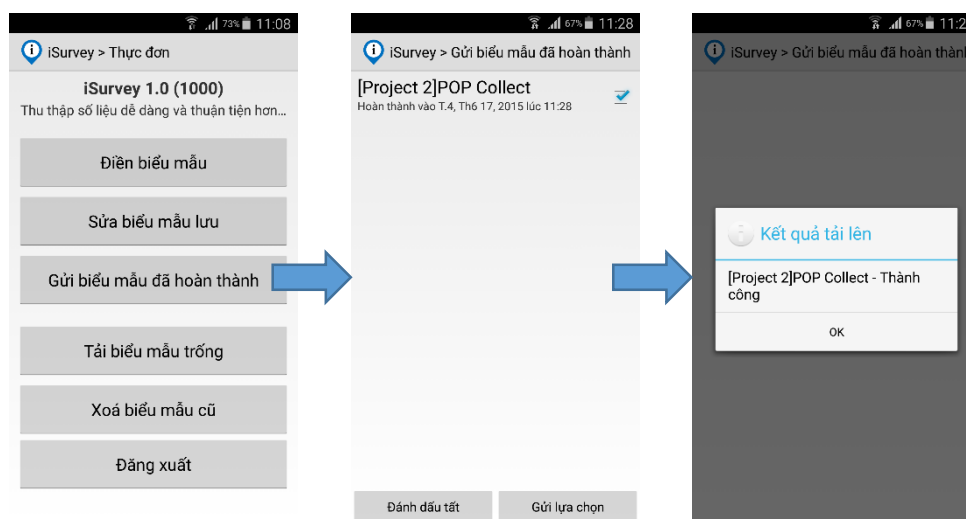


8. GỬI BIỂU MẪU VỀ SERVER

Biểu mẫu sau khi hoàn thành được lưu trên thiết bị di động. Các biểu mẫu này sẽ được gửi về Server bằng hình thức thủ công hoặc tự động tùy thuộc vào chức năng được chọn trong mục *THAY ĐỔI THIẾT LẬP*.

- Nếu bạn đã chọn chức năng tự động gửi biểu mẫu lúc có 3G/Wifi trong mục *THAY ĐỔI THIẾT LẬP* thì biểu mẫu sẽ tự động gửi về Server.
- Nếu bạn không chọn chức năng tự động gửi trên thì bạn phải thực hiện gửi biểu mẫu thủ công về server như sau:

Chọn **Gửi biểu mẫu đã hoàn thành** → Đánh dấu chọn *tên biểu mẫu* cần gửi → Nhấn **Gửi lựa chọn** và chờ đến lúc thông báo gửi **Thành công**.



9. XÓA BIỂU MẪU

Bạn dễ dàng xóa biểu mẫu trống đã tải về hoặc xóa các biểu mẫu đã hoàn thành phỏng vấn và được lưu trước đó trên di động.

Chọn **Xóa biểu mẫu cũ** → Chọn xóa biểu mẫu đã điền (**LƯU BIỂU MẪU**) hay **BIỂU MẪU TRỐNG** tải về từ server → Chọn *tên biểu mẫu* cần xóa → Chọn **Xóa lựa chọn** → Nhấn **Xóa biểu mẫu** để tiến hành xóa.

